

間伐材を利用した水路蓋

もり 木利のふた

害獣による法面崩落や、雑草によって水路が堰き止められるのを防ぐために施工しました。また、人の転落事故を防ぐこともできます。

水路幅300mmの例 400mm × 200mm × 50mm



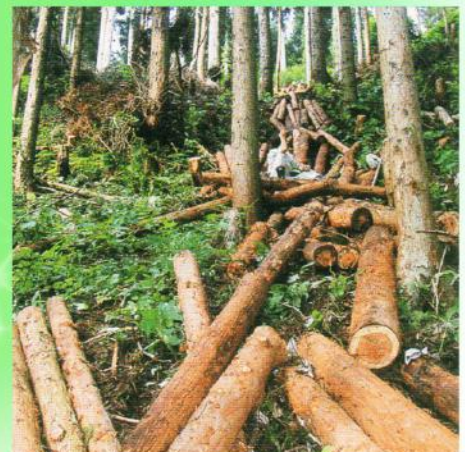
特長

- ◆ 安い！ 10mで15,000円～
- ◆ 軽い！ 1枚の重さ約1.7kg～と運搬や設置の負担が軽減
- ◆ 強度の保持！ 特殊で無害な薬剤を芯まで注入するので長期に耐用
- ◆ 自然に還る！ 木材なので処分しても自然に優しい
- ◆ 自然と調和！ 自然素材なので景観に優れる



間伐が「森」を守り、育てる！

間伐は、生育過程で過密になった立木の一部を抜き取りする作業です。間伐を行うと、明るくなった林床に植物が育ち、養分の豊富な土壌の流出が抑えられます。そして、豊かな生態系が形成され、未来の子供たちに健全で活力のある森へ受け継いでいきます。



施工事例



今山田集落 水路幅200mm×板厚30mm



清水集落 水路幅300mm×板厚50mm

関連商品



バリケード



手すり



プランター



フラワーボックス

【 価格表 】

木利のふた（水路100mに敷き並べた各種サイズ別価格）

水路幅	3 cm 厚	5 cm 厚
200	150,000 円	225,000 円
250	165,000	240,000
300	175,000	250,000
350	187,500	262,500
400	200,000	275,000



木利のふた（各種サイズあります）

*納期は約2ヵ月いただいております。

*予告なく金額が変動する場合がございます。また、大量注文の際は特別価格をご用意しております。お気軽にお問い合わせください。

*木利のふたは板厚3cmで15年程の対応を見込んでいますが、使用環境等により短くなる場合があります。予め、板厚の大きいものをご使用ください。

*水路の維持管理上、水路内が見えた方がいい場合は、透明な樹脂板もご用意しています。

*木利の手すり、木利のプランター及びフラワーボックスは種々ご用意しています。

価格については当社までお問い合わせください。

お問合せ・販売元



株式会社 大塚工業

〒939-8193

富山県富山市石田2-4

TEL 076-429-0755

FAX 076-429-2460